

## Convertisseur de pression

### Description

Le convertisseur de pression JUMO MIDAS S05 est disponible avec des étendues de mesure pression relative et pression absolue.

Grâce à son système de mesure complètement soudé et donc sans joint, dans un acier inoxydable de qualité supérieure, cet appareil peut être utilisé dans presque tous les milieux, même dans des conditions difficiles. Le montage offre une sécurité optimale quant à la fuite du milieu du process.

Le capteur au silicium utilisé est extrêmement résistant à la surcharge, mêmes dans les étendues de mesure les plus basses, et supporte des millions de cycles de pression.

### Références de commande

	<b>(1) Type de base</b>
401001	Convertisseur de pression JUMO MIDAS
	<b>(2) Complément au type de base</b>
000	Aucun
999	Exécution spéciale
	<b>(3) Entrée</b>
455	0 - 1,6 bar pression relative
456	0 - 2,5 bar pression relative
457	0 - 4 bar pression relative
458	0 - 6 bar pression relative
459	0 - 10 bar pression relative
460	0 - 16 bar pression relative
461	0 - 25 bar pression relative
462	0 - 40 bar pression relative
463	0 - 60 bar pression relative
464	0 - 100 bar pression relative
479	-1 - 0,6 bar pression relative
480	-1 - 1,5 bar pression relative
481	-1 - 3 bar pression relative
482	-1 - 5 bar pression relative
483	-1 - 9 bar pression relative
484	-1 - 15 bar pression relative
485	-1 - 24 bar pression relative
999	Etendue de mesure spéciale
	<b>(4) Sortie</b>
405	4 à 20 mA, 2 fils
412	0,5 à 4,5 V, 3 fils
415	0 à 10 V, 3 fils
418	1 à 5 V, 3 fils
420	1 à 6 V, 3 fils
	<b>(5) Raccordement au process (non affleurant)</b>
501	1/8"G suivant EN 837
502	1/4"G suivant EN 837
511	1/4-18 NPT suivant EN 837
521	1/4"G suivant DIN 3852 T11
523	1/2"G suivant DIN 3852 T11
562	7/16 UNF
	<b>(6) Matériau du raccordement au process</b>
20	Acier inoxydable
46	Laiton (sur demande)
	<b>(7) Matériau du joint</b>
601	FPM
602	CR
604	FFPM <sup>1</sup>
999	Matériau spécial
	<b>(8) Raccordement électrique</b>
11	Câble fixe 2 m
36	Connecteur rond M 12 x 1
61	Connecteur
	<b>(9) Options</b>
000	Sans option (standard)
591	Etranglement au niveau du canal de pression
624	Sans huile ni graisse



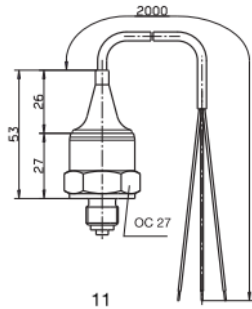
Type 401001/000-xxx-xxx-xxx-xx-xxx-61



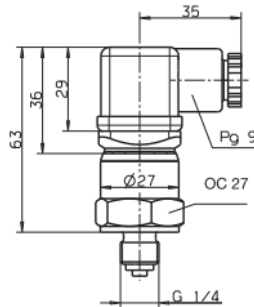
Type 401001/000-xxx-xxx-xxx-xx-xxx-36

## Dimensions

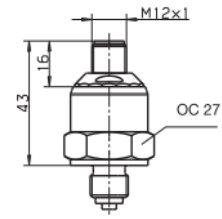
### Raccordement électrique



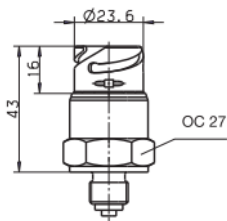
11



36



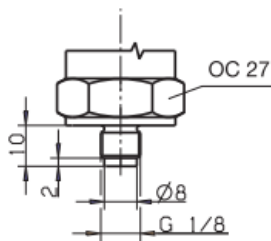
53



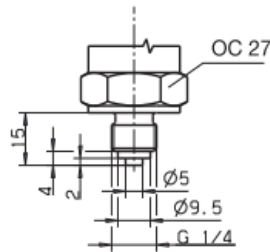
61

### Raccords de process

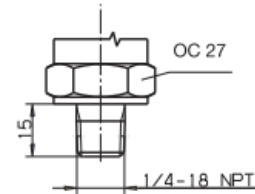
501



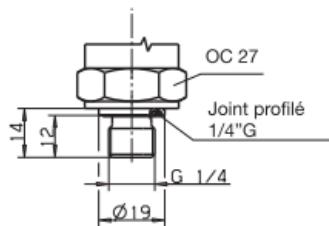
502



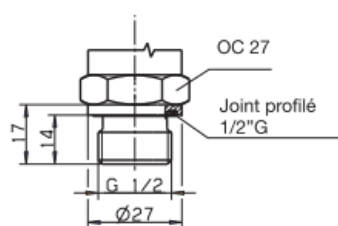
511



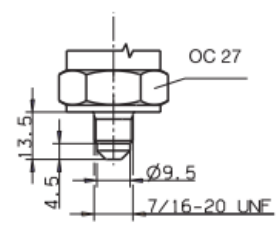
521



523



562



N° art	Type	Désignation
43006708	401001/00-456-405-502-20-601-61/000	0 + 2.5 bar ¼ G
43006692	401001/00-457-405-502-20-601-61/000	0 + 4.0 bar ¼ G
43006709	401001/00-458-405-502-20-601-61/000	0 + 6.0 bar ¼ G
43006710	401001/00-459-405-502-20-601-61/000	0 + 10 bar ¼ G
43006711	401001/00-460-405-502-20-601-61/000	0 + 16 bar ¼ G
43006712	401001/00-461-405-502-20-601-61/000	0 + 25 bar ¼ G
43008873	401001/00-481-405-523-20-601-61/000	-1 + 3 bar ¼ G
43006713	401001/00-462-405-502-20-601-61/000	0 + 40 bar ¼ G
43006720	401001/00-463-405-502-20-601-61/000	0 + 60 bar ¼ G
43006721	401001/00-464-405-502-20-601-61/000	0 + 100 bar ¼ G