

# JUMO tecLine HD Rd Électrode combinée de Redox

F.T 20.1026

**Electrodes combinées de Redox pour conditions sévères (Heavy Duty)  
Exécution avec plongeur en verre HT, chambre double et 4 anneaux de KCl**

## Description :

Les électrodes JUMO tecLine HD sont des capteurs de grande qualité pour applications industrielles et de process. Elles sont conçues comme des électrodes combinées (électrode en verre, métal et de référence dans un plongeur). Un capteur de température Pt1000 peut - selon le type - être intégré en option.

Les électrodes JUMO tecLine HD représentent l'état de la technique en matière d'électrodes modernes de pH et de redox. Chaque électrode est un produit de première qualité, testée individuellement et livrée avec un certificat d'étalonnage. Des installations de production modernes garantissent des valeurs caractéristiques constantes.

Toutes les électrodes standards sont fabriquées avec des matières physiologiquement sans danger et reconnues par la FDA. Elles sont réalisées avec un plongeur en verre sans plomb et sont par conséquent conformes à RoHS 2.

## Références de commande, type 201026

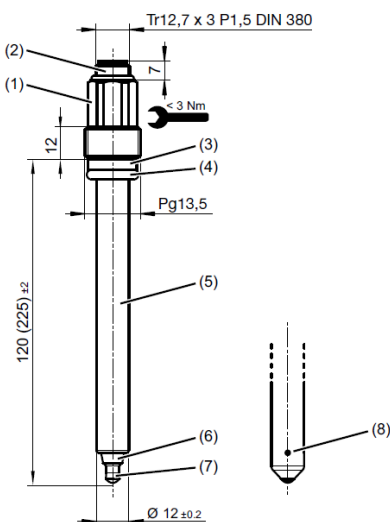
(1) Type de base	(2) Partie active	(3) Diaphragme	(4) Raccordement électrique	(5) Longueur utile	(6) Options
201026/10	JUMO tecLine HD Rd – Electrodes combinées Rd en exécution plongeur en verre, gel fixe, chambre double, charge de sel, 13 bar	22 32	82	120 225	000 960 961
	Calotte Pt (platine) Calotte Au (or)	Bague PTFE Diaphragme ouvert	Tête filetée N (S8) Pg13,5, matériau PPS	120 mm (standard) 225 mm	Sans avec électronique JUMO digiLine, connecteur M12 à 5 pôles (sortie interface numérique) avec électronique JUMO digiLine, connecteur M12 à 8 pôles (sortie 4 à 20 mA et l'interface de programmation numérique)

Code de commande      (1)      (2)      (3)      (4)      (5)      (6)  
Exemple de commande      201026/10      -      22      -      04      -      82      -      120      /      000



## Dimensions :

### Electrode combinée redox, type 201026/10...



- (1) Tête filetée N (S8) Pg13,5 (PPS), couple de serrage max.3 Nm
- (2) Filetage Tr12,7 × 3 P1,5
- (3) Bague (PEEK)
- (4) Joint torique 10 × 3,5 (FPM70)
- (5) Plongeur électrode (verre DIN19263)
- (6) Diaphragme annulaire en PTFE
- (7) Calotte en platine ou en or
- (8) Diaphragme ouvert

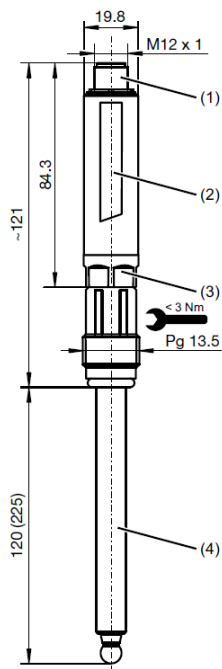
# JUMO tecLine HD Rd

## Électrode combinée de Redox

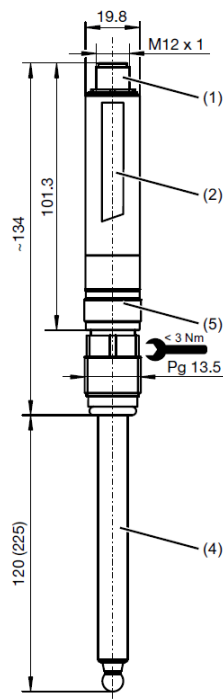
F.T 20.1026

### Dimensions :

Electronique JUMO digiLine  
avec raccord N



Electronique JUMO digiLine  
avec raccord VarioPin



- (1) Connecteur M12 à 5 ou 8 pôles (voir références de commande)
- (2) Electronique JUMO digiLine
- (3) Raccord N (tête filetée S8) de l'électronique JUMO digiLine, Pg13,5
- (4) Electrode de pH ou redox avec raccord N
- (5) Raccord VarioPin<sup>a</sup>(tête enfichable) de l'électronique JUMO digiLine

<sup>a</sup> Uniquement pour type 201021/...

N° art	Type	Matière	Raccordement électrique	Options	PU HT €
00625340	201026/10-22-04-82-120/000	Verre HT	Avec filetage PG13.5 (S8)	Calotte en Platine (Pt)	225.90
00643359	201026/10-32-04-82-120/000	Verre HT	Avec filetage PG13.5 (S8)	Calotte en Or (Au)	230.90
00648967	201026/10-22-11-82-120/000	Verre HT	Avec filetage PG13.5 (S8)	Calotte en Platine	225.90
00648968	201026/10-32-11-82-120/000	Verre HT	Avec filetage PG13.5 (S8)	Calotte en Or	230.90
00654501	201026/10-22-04-82-120/960	Verre HT	Avec filetage PG13.5 (S8)	Pt + digiLine RS485	471.20
00654503	201026/10-22-04-82-120/961	Verre HT	Avec filetage PG13.5 (S8)	Pt + digiLine RS485 + S.A. 4 à 20 mA	496.70