


Thermostats à encastrer

Références de commande

Thermostat à encastrer JUMO heatTHERM, types 602030 et 602031

Code de commande

X	X	10	(8) Raccord de process (PA) sonde ronde lisse	
X	X	4	(9) Diamètre „d“ (diamètre de la sonde) mm	4
X	X	6		6
X	X	40	(10) Matériau de la sonde de température	Cu (cuivre)
X	X	20		CrNi (acier inoxydable AISI 316 Ti)
X	X	13	(11) Isolation du capillaire	Tuyau en PVC noir
X	X	460	(12) Longueur de l'isolation mm (à partir du boîtier)	460
X	X		Longueur spéciale (indication en clair en mm, longueur maximale 700 mm)
X	X	000	(13) Options	Sans
X	X	702		Contact à rupture à revêtement doré
X	X	742		Connecteur droit
X	X	749		Plage de réglage avec 250 ° d'inclinaison (uniquement STB)

X = Possibilité de choix pour le type de base

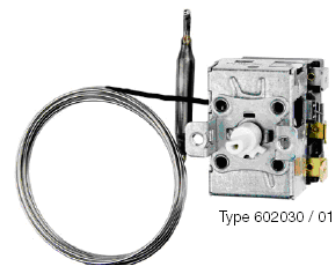
Exécutions spéciales sur demande !

Code de commande

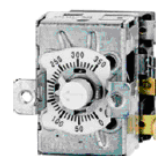
(1)	(2)	(3)	(4)	(5)	(6)	(7)	(8)	(9)	(10)	(11)	(12)	(13)	...	
602031	/		-		-		-		-		-		/	...

Exemple de commande

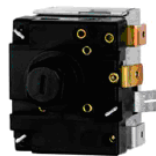
602031	/	80	-	000	-	110	-	25	-	2000	-	40	-	10	-	6	-	40	-	13	-	460	/	000 ^a	, ...
--------	---	----	---	-----	---	-----	---	----	---	------	---	----	---	----	---	---	---	----	---	----	---	-----	---	------------------	-------

^a Enumérer les options les unes à la suite des autres en les séparant par une virgule.


Type 602030 / 01



Type 602030 / 02


 Type 602030 / 20
Type 602031 / 21

 Type 602030 / 80
Type 602031 / 81

Minimum de commande : 5 pièces

N° art	Type	Plage °C	Lg capillaire	Ø x lg (S) sond
Limiteur de sécurité (STB) réglage fixe avec contact inverseur et réarmement manuel				
00447585	602031/80-000-180-1000-40-13-460-10-00-00-00-00-00-6	180	1000	6x72
00447587	602031/80-000-250-1000-40-13-460-10-00-00-00-00-00-6	215	1000	6x65
00480697	602031/80-000-330-3000-20-00-0-10-00-00-00-00-00-4/0	330	3000	4x97
00469532	602031/80-000-350-1000-40-00-00-0-10-00-00-00-00-4/	350	1000	4x95