

JUMO SÉPARATEURS AVEC RACCORD CLAMP

F.T 40.9774

Séparateur avec raccord clamp en inox 316L (1.4435) type 409774

Références de commande

	(1) Type de base
409774	Séparateur avec raccord clamp
	(2) Options
17	Séparateur à membrane
18	Séparateur tubulaire
	(3) Raccord au process
615	DN1 1/2"
616	DN2"
	(4) Pression nominale en bar
040	PN40
	(5) Matériau
20	Acier inox AISI 316L (1.4435)
99	Matériau spécial ¹
	(6) Fluide de remplissage
1	Huile silicone
2	Huile de remplissage halogénée
3	Huile végétale
	(7) Capillaire
0000	Sans capillaire
0001	Avec élément de refroidissement
1000	Longueur de capillaire 1,0 m
1500	Longueur de capillaire 1,5 m
2000	Longueur de capillaire 2,0 m
3000	Longueur de capillaire 3,0 m
5000	Longueur de capillaire 5,0 m



Type 409774/17-615-040-20

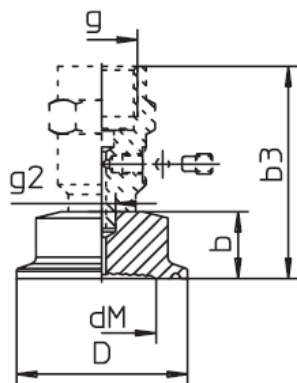
Ra < 0,8 μ de série
Ra < 0,4 sur demande

	(1)	(2)	(3)	(4)	(5)	(6)	(7)
Clé d'identification	<input type="text"/>	- <input type="text"/>	<input type="text"/>	<input type="text"/>	<input type="text"/>	<input type="text"/>	<input type="text"/>
Code de commande	<input type="text" value="409774"/>	- <input type="text" value="18"/>	<input type="text" value="616"/>	<input type="text" value="040"/>	<input type="text" value="20"/>	<input type="text" value="3"/>	<input type="text" value="1500"/>

¹A indiquer en clair à la commande

Séparateur à membrane type 409774/17

Exécution à visser sur convertisseur de pression ou manomètre :



DN mm	PN bar	b	b3	D	dM	g	Etendue de mesure mini Pour manomètre Ø 100mm
25 1"	16/40	20	63	50,5	21	1/2 "G Option 1/4 "G Sur demande	0 + 4 bar
38 1 1/2"							32
51 2"				46	0 + 1 bar		
63,5 2 1/2"	10/25			77,5	56		0 + 1 bar
76,1 3"				91	68		0 + 0,6 bar

Type

DN1 1/2" monté sur appareil de mesure

DN2" monté sur appareil de mesure

Exécution soudée directement sur manomètre voir document 40.9774.1

Exécution séparateur tubulaire : nous consulter

Options :

Certificat matière 3.1.

Ra<0,4μ

Electropolissage

Autres raccords pour appareil de mesure

Autres diamètres process

⇒**Nous consulter**

Huiles de remplissage

Type d'huile	Température d'utilisation		Applications
	Dépression	Pression	
Huile silicone AK100	-30 à +200°C	-30 à +200°C	Remplissage standard, FDA pharma / labos
Huile Silicone Rhodorsil	-40 à +180°C	-50 à +250°C	Standard Haute température,
Huile silicone M50	-40 à +180°C	-40 à +300°C	Haute température
Huile Neobee M20	-10 à +130°C	-40 à +200°C	conforme FDA agroalimentaire
Huile Halocarbon	-40 à + 80°C	-40 à +175°C	O2 (jusqu'à 60°C / 160bar), chlore, acide nitrique
Dow Corning 360	-20 à + 80°C	-20 à +150°C	Médical / pharma, sans risque si contact avec le sang
Huile Paraffine	-10 à +150°C	-10 à +300°C	conforme FDA, sans silicone
Huile végétale	-10 à +200°C	-10 à +300°C	Agroalimentaire
Glycérine	non	-10 à +120°C	Agroalimentaire

Accessoires de montage

N° art.	Type	
00426428	Capillaire inox avec revêtement tuyau douche	Longueur 1m
00426432	Capillaire inox avec revêtement tuyau douche	Longueur 2m
		Le mètre supplémentaire
00056166	Console murale aluminium	

Accessoires

N° art.	Type
00427533	Ferrule clamp 1" DN25
00445696	Ferrule clamp 1 " ½ DN40
00427545	Ferrule clamp 2" DN50
00425532	Collier clamp 1" 1" ½
00427718	Collier clamp 2"
00427723	Joint clamp 1" EPDM
00427724	joint clamp 1" ½ EPDM
00427726	Joint clamp 2" EPDM

⇒**Nous consulter**