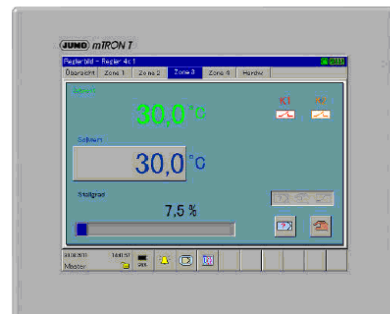


Système de mesure, de régulation et d'automatisation Ecran tactile multifonction de 8,4 "

Références de commande

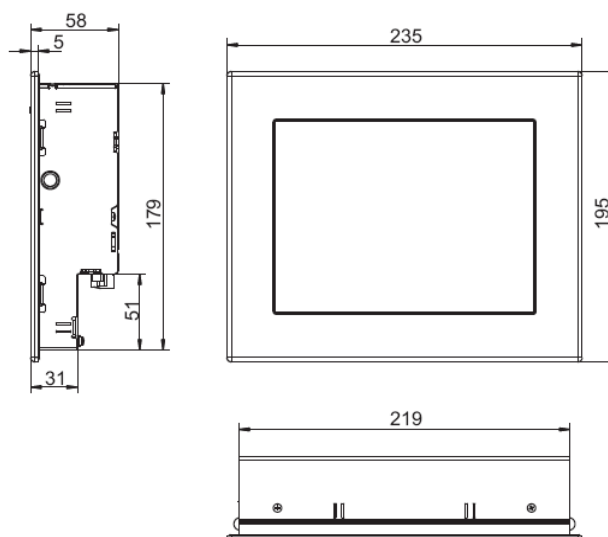
(1) Type de base	
705060	Ecran tactile multifonction 840 (1x Ethernet (RJ45), 1x bus système In (RJ45), 1x bus système Out (RJ45), 2x hôte USB)
(2) Exécution	
8	Standard avec réglages d'usine
(3) Port Com1	
00	Non affecté
51	RS232 Modbus RTU
54	RS422/485 Modbus RTU
(4) Port Com2	
00	Non affecté
51	RS232 Modbus RTU
54	RS422/485 Modbus RTU
(5) Alimentation	
36	24 V DC +25/-20%
(6) Options boîtier	
000	Sans option
444	Façade en acier inoxydable avec film de protection gris (neutre)
(7) Options	
000	Sans option
213	Fonction d'enregistrement



Type 705060/...

Code de commande	(1)	(2)	(3)	(4)	(5)	(6)	(7)
Exemple	705060	/ 8	- 00	- 00	- 36	/ 000	, 213

Dimensions



N° art	Type
00569495	705060/8-00-00-36/000,000
00569496	705060/8-51-00-36/213,000
00580746	705060/8-00-00-36/213,000
00506252	Câble USB avec un connecteur A et un connecteur B en mini USB Long 3 m
00505592	Clé USB 2.0 avec mémoire de 2 GO
00431884	Paquet logiciels comprenant PCC + PCA3000
00653721	Licence pour les formulaires d'impression et d'exportations automatiques
00407798	Scanner manuel pour code à barres avec sortie RS232 « Datalogic Gryphon »