

Thermomètre à cadran mécanique, exécution industrielle classe 1

Boîtier en acier inoxydable - Classe 1

Plage d'affichage de -50 °C à +500°C

Indice de protection max. IP65

Dimensions du boîtier : Ø 100 mm

Sans influence de la température ambiante

Références de commande

Code de commande

(1) Type de base

608002 Thermomètre à cadran mécanique, exécution industrielle classe 1

(2) Extension au type de base

Exécution 01 Dimensions du boîtier Ø

0160 60 mm
0180 80 mm
0110 100 mm

Exécution 18 Dimensions du boîtier Ø

1860 60 mm
1880 80 mm
1810 100 mm

(3) Plage d'indication (AB) en °C

632 -20 à +60
643 -20 à +120
469 -40 à +40
810 0 à +80
814 0 à +100
818 0 à +120
832 0 à +200
834 0 à +250
840 0 à +300
848 0 à +400
854 0 à +500

(4) Raccordement au process (PA)^b

010	TA 01	Tige plongeante avec tenon	
844	TA 02	Tige plongeante avec écrou-raccord et raccord fileté mobile ^a	
845	TA 03	Tige plongeante avec raccord fileté mobile	
841	TA 04	Tige plongeante avec 6 pans fixes ^a	
847	TA 06	Tige plongeante avec raccord coulissant à vis (max. 20 bar)	
018	TA 08	Tige plongeante avec plaque de fixation coulissante en acier zingué et vis de blocage	
858	SH 04	Gaine de protection à visser taillée dans la masse	
891	SH 05	Gaine de protection à visser mécano soudée	
913	SH 07	Gaine de protection à visser mécano soudée avec vis de blocage	
820	SH 09	Gaine de protection à souder mécano soudée avec vis de blocage	

^a Embout fileté suivant DIN 3852 forme A (sauf pour raccord NPT)

^b Descriptions et particularités, voir fiche technique 608730.



Type 608002/1810

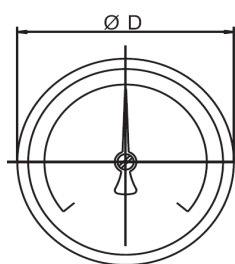
(5) Ø Raccordement au process (PA)^b	
6	6 mm (sauf pour AB 628, 564, 807)
10	10 mm
12	12 mm (sauf pour SH 05, SH 07)
14	14 mm (sauf pour SH 05, SH 07, SH 09)
17	17 mm (sauf pour SH 04)
(6) Type de filetage du raccordement au process (PA)^b	
000	Sans filetage (uniquement TA 01)
103	Filetage 3/8"G
104	Filetage 1/2"G
105	Filetage 3/4"G
144	Filetage 1/2-14NPT
(7) Matériau de la sonde	
26	Acier inoxydable (CrNi, 1.4571)
(8) Matériau du raccordement au process (PA)^b	
26	Acier inoxydable (CrNi, 1.4571)
(9) Longueur utile du raccordement au process (PA) cote „S“	
100	100 mm
150	150 mm
200	200 mm
...	Longueurs spéciales (à préciser - par palier de 50 mm)
(10) Option (TZ)	
000	Sans option
404	IP 65 (uniquement avec extensions au type de base 0160, 0110, 1860, 1810) sauf TZ 430
430	Index à maxima (uniquement avec extensions au type de base 0160, 0180, 0110, 1860, 1880, 1810 - plage d'indication min. 100 K)
522	Echelle spécifique client

Exécutions spéciales sur demande !

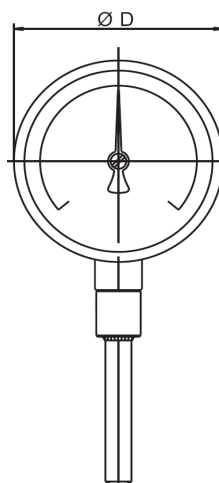
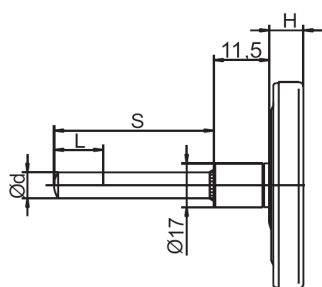
^a Embout fileté suivant DIN 3852 forme A (sauf pour raccord NPT)
^b Descriptions et particularités, voir fiche technique 608730.

Code de commande	(1)	(2)	(3)	(4)	(5)	(6)	(7)	(8)	(9)	(10)										
	608002	/		-		-		-		-	/		, ...							
Exemple de commande	608002	/	0180	-	818	-	845	-	10	-	104	-	26	-	26	-	100	/	000 ^c	, ...

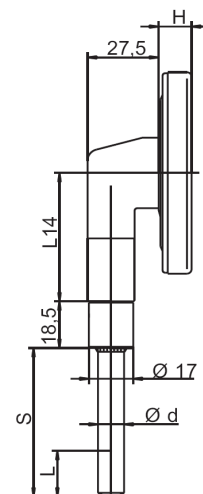
^c Enumérer les options les unes après les autres en les séparant par une virgule.



Exécution 01 : Sortie axiale
Thermomètre à cadran ØD : 100mm
(608002/0110-XXX-010)



Exécution 18 : Sortie coudée
Thermomètre à cadran ØD : 100mm
(608002/1810-XXX-010)



N°Art	Type	Plage de T°C	S : Longueur tige plongeante en mm
-------	------	--------------	------------------------------------

EXECUTION 01 : SORTIE AXIALE

Thermomètre à cadran ØD : 60 mm - Ød : Tige en mm : 6 - Raccord au process sans filetage

00584641	608002/0160-814-010-6-000-26-26-100/000	0 à +100°C	100
00584644	608002/0160-814-010-6-000-26-26-150/000	0 à +100°C	150
00584645	608002/0160-814-010-6-000-26-26-200/000	0 à +100°C	200
00584646	608002/0160-814-010-6-000-26-26-300/000	0 à +100°C	300
00455291	608002/0160-818-010-6-000-26-26-100/000	0 à +120°C	100
00584650	608002/0160-818-010-6-000-26-26-150/000	0 à +120°C	150
00538880	608002/0160-818-010-6-000-26-26-200/000	0 à +120°C	200
00584651	608002/0160-818-010-6-000-26-26-300/000	0 à +120°C	300
00584653	608002/0160-826-010-6-000-26-26-100/000	0 à +160°C	100
00584654	608002/0160-826-010-6-000-26-26-150/000	0 à +160°C	150
00584655	608002/0160-826-010-6-000-26-26-200/000	0 à +160°C	200
00584656	608002/0160-826-010-6-000-26-26-300/000	0 à +160°C	300
00584726	608002/0160-854-010-6-000-26-26-200/000	0 à +500°C	200
00584727	608002/0160-854-010-6-000-26-26-300/000	0 à +500°C	300

Thermomètre à cadran ØD : 100 mm - Ød : Tige en mm : 6 - Raccord au process sans filetage

00584730	608002/0110-814-010-6-000-26-26-100/000	0 à +100°C	100
00584732	608002/0110-814-010-6-000-26-26-150/000	0 à +100°C	150
00584745	608002/0110-814-010-6-000-26-26-200/000	0 à +100°C	200
00584748	608002/0110-814-010-6-000-26-26-300/000	0 à +100°C	300
00556187	608002/0110-818-010-6-000-26-26-100/000	0 à +120°C	100
00584750	608002/0110-818-010-6-000-26-26-150/000	0 à +120°C	150
00584757	608002/0110-818-010-6-000-26-26-200/000	0 à +120°C	200
00584759	608002/0110-818-010-6-000-26-26-300/000	0 à +120°C	300
00543251	608002/0110-826-010-6-000-26-26-100/000	0 à +160°C	100
00536326	608002/0110-826-010-6-000-26-26-150/000	0 à +160°C	150
00513616	608002/0110-826-010-6-000-26-26-200/000	0 à +160°C	200
00573630	608002/0110-826-010-6-000-26-26-300/000	0 à +160°C	300
00508362	608002/0110-854-010-6-000-26-26-200/000	0 à +500°C	200
00584761	608002/0110-854-010-6-000-26-26-300/000	0 à +500°C	300

Thermomètre à cadran ØD : 100 mm - Ød : Tige en mm : 10 - Raccord au process sans filetage

00318370	608002/0110-814-010-10-000-26-26-100/000	0 à +100°C	100
00584762	608002/0110-814-010-10-000-26-26-150/000	0 à +100°C	150
00584764	608002/0110-814-010-10-000-26-26-200/000	0 à +100°C	200
00584765	608002/0110-814-010-10-000-26-26-300/000	0 à +100°C	300
00316406	608002/0110-818-010-10-000-26-26-100/000	0 à +120°C	100
00584766	608002/0110-818-010-10-000-26-26-150/000	0 à +120°C	150

N°Art	Type	Plage de T°C	S : Longueur tige plongeante en mm
00584768	608002/0110-818-010-10-000-26-26-200/000	0 à +120°C	200
00520157	608002/0110-818-010-10-000-26-26-300/000	0 à +120°C	300
00584775	608002/0110-826-010-10-000-26-26-100/000	0 à +160°C	100
00584767	608002/0110-826-010-10-000-26-26-150/000	0 à +160°C	150
00584770	608002/0110-826-010-10-000-26-26-200/000	0 à +160°C	200
00562966	608002/0110-826-010-10-000-26-26-300/000	0 à +160°C	300
00584772	608002/0110-848-010-10-000-26-26-200/000	0 à +400°C	200
00584774	608002/0110-848-010-10-000-26-26-300/000	0 à +400°C	300
00584773	608002/0110-854-010-10-000-26-26-200/000	0 à +500°C	200
00555442	608002/0110-854-010-10-000-26-26-300/000	0 à +500°C	300

N°Art	Type	Plage de T°C	S : Longueur tige plongeante en mm
-------	------	--------------	------------------------------------

EXECUTION 18 : SORTIE COUDEE

Thermomètre à cadran ØD : 60 mm - Ød : Tige en mm : 6 - Raccord au process sans filetage

00584777	608002/1860-814-010-6-000-26-26-100/000	0 à +100°C	100
00584778	608002/1860-814-010-6-000-26-26-150/000	0 à +100°C	150
00584779	608002/1860-814-010-6-000-26-26-200/000	0 à +100°C	200
00584780	608002/1860-814-010-6-000-26-26-300/000	0 à +100°C	300
00584781	608002/1860-818-010-6-000-26-26-100/000	0 à +120°C	100
00584782	608002/1860-818-010-6-000-26-26-150/000	0 à +120°C	150
00584783	608002/1860-818-010-6-000-26-26-200/000	0 à +120°C	200
00584788	608002/1860-818-010-6-000-26-26-300/000	0 à +120°C	300
00584789	608002/1860-826-010-6-000-26-26-100/000	0 à +160°C	100
00584790	608002/1860-826-010-6-000-26-26-150/000	0 à +160°C	150
00584793	608002/1860-826-010-6-000-26-26-200/000	0 à +160°C	200
00584794	608002/1860-826-010-6-000-26-26-300/000	0 à +160°C	300
00584797	608002/1860-854-010-6-000-26-26-200/000	0 à +500°C	200
00584798	608002/1860-854-010-6-000-26-26-300/000	0 à +500°C	300

Thermomètre à cadran ØD : 100 mm - Ød : Tige en mm : 6 - Raccord au process sans filetage

00584863	608002/1810-814-010-6-000-26-26-100/000	0 à +100°C	100
00584865	608002/1810-814-010-6-000-26-26-150/000	0 à +100°C	150
00584866	608002/1810-814-010-6-000-26-26-200/000	0 à +100°C	200
00584867	608002/1810-814-010-6-000-26-26-300/000	0 à +100°C	300
00584870	608002/1810-818-010-6-000-26-26-100/000	0 à +120°C	100

00584871	608002/1810-818-010-6-000-26-26-150/000	0 à +120°C	150
00584872	608002/1810-818-010-6-000-26-26-200/000	0 à +120°C	200
00584873	608002/1810-818-010-6-000-26-26-300/000	0 à +120°C	300
00584874	608002/1810-826-010-6-000-26-26-100/000	0 à +160°C	100
00528249	608002/1810-826-010-6-000-26-26-150/000	0 à +160°C	150
00584875	608002/1810-826-010-6-000-26-26-200/000	0 à +160°C	200

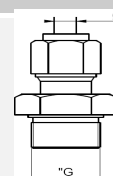
N°Art	Type	Plage de T°C	S : Longueur tige plongeante en mm
00584876	608002/1810-826-010-6-000-26-26-300/000	0 à +160°C	300
00584877	608002/1810-848-010-6-000-26-26-200/000	0 à +500°C	200
00529561	608002/1810-854-010-6-000-26-26-300/000	0 à +500°C	300

Thermomètre à cadran ØD : 100 mm - Ød : Tige en mm : 10 - Raccord au process sans filetage

00515983	608002/1810-814-010-10-000-26-26-100/000	0 à +100°C	100
00584880	608002/1810-814-010-10-000-26-26-150/000	0 à +100°C	150
00584882	608002/1810-814-010-10-000-26-26-200/000	0 à +100°C	200
00584883	608002/1810-814-010-10-000-26-26-300/000	0 à +100°C	300
00584884	608002/1810-818-010-10-000-26-26-100/000	0 à +120°C	100
00584886	608002/1810-818-010-10-000-26-26-150/000	0 à +120°C	150
00584887	608002/1810-818-010-10-000-26-26-200/000	0 à +120°C	200
00454603	608002/1810-818-010-10-000-26-26-300/000	0 à +120°C	300
00584888	608002/1810-826-010-10-000-26-26-150/000	0 à +160°C	150
00584889	608002/1810-826-010-10-000-26-26-200/000	0 à +160°C	200
00584891	608002/1810-826-010-10-000-26-26-300/000	0 à +160°C	300
00584892	608002/1810-848-010-10-000-26-26-200/000	0 à +400°C	200
00584893	608002/1810-848-010-10-000-26-26-300/000	0 à +400°C	300
00584894	608002/1810-854-010-10-000-26-26-200/000	0 à +500°C	200
00584896	608002/1810-854-010-10-000-26-26-300/000	0 à +500°C	300

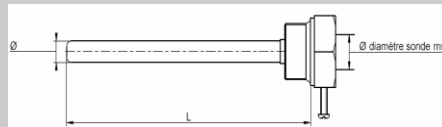
Accessoires - Raccord coulissant pour thermomètre à cadran mécanique, exécution industrielle classe1
Raccord coulissant

N° art	Désignation	Ø sonde Ømm
00584900	Raccord coulissant 1/2"G	6
00584924	Raccord coulissant 1/2"G	10
00585640	Raccord coulissant 3/4"G	6
00585641	Raccord coulissant 3/4"G	10



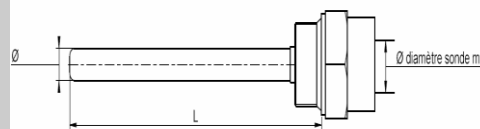
Doigt de gant avec vis pointeau Type SH07 1/2"

N° art	Dimensions ØxLmm	Diamètre Ø sonde mm
00585142	8 x 100	6
00585145	8 x 150	6
00585146	8 x 200	6
00585148	8 x 300	6
00585149	13 x 100	10
00585151	13 x 150	10
00585152	13 x 200	10
00585154	13 x 300	10



Doigt de gant à visser MF-1/2"G Type SH10

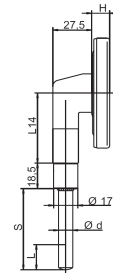
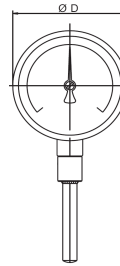
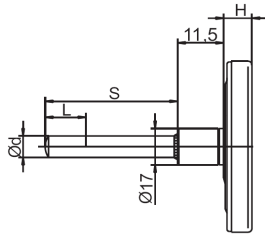
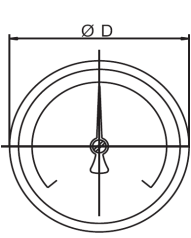
TN	Dimensions ØxLmm	Diamètre Ø sonde mm
00585915	8 x 100	6
00585919	8 x 150	6
00585920	8 x 200	6
00585922	8 x 300	6
00585923	13 x 100	10
00585924	13 x 150	10
00585925	13 x 200	10
00585928	13 x 300	10



Taraudé 1/2 G

Livraison en 48 heures

Cadran diam. 100 mm

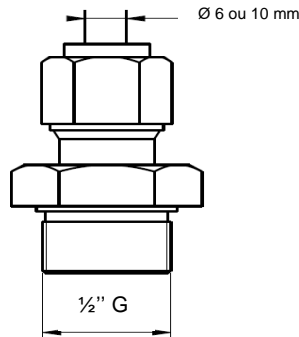


Exécution Axiale		
Tube (mm)	Plage T°C	TN
6x100	0/100	00584730
	0/160	00543251
10x200	0/100	00584764
	0/160	00584770
	0/400	00584772
10x300	0/100	00584765
	0/160	00562966
	0/400	00584774

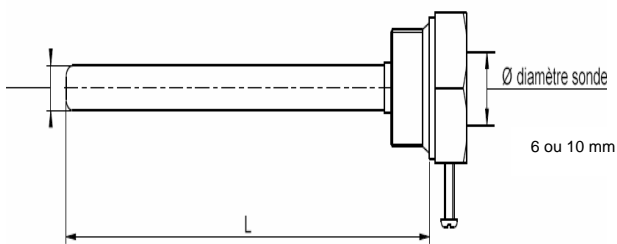
Exécution coudée		
Tube (mm)	Plage T°C	TN
6x100	0/100	00584863
	0/160	00584874
10x200	0/100	00584882
	0/160	00584889
	0/400	00584892
10x300	0/100	00584883
	0/160	00584891
	0/400	00584893

Raccord diamètre 6mm	
	TN
1/2" G	00584900

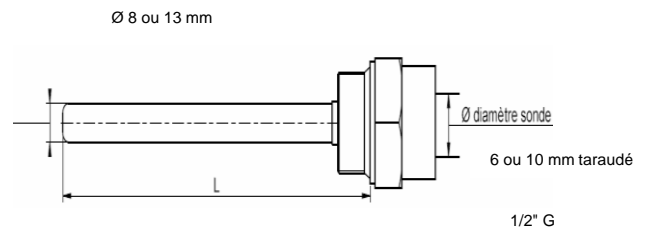
40mm



Raccord diamètre 10mm	
	TN
1/2" G	00584924



Ø 8 ou 13 mm



1/2" G

Doigt de gant à visser 1/2" avec vis pointeau		
Diamètre (mm)	Longueur (mm)	TN
8 Pour sonde de 6 mm	100	00585142
	150	00585145
	200	00585146
	300	00585148
	13 Pour sonde de 10mm	100
	150	00585151
	200	00585152
	300	00585154

Doigt de gant à visser 1/2" taraudé 1/2"G		
Diamètre (mm)	Longueur (mm)	TN
8 Pour sonde de 6mm	100	00585915
	150	00585919
	200	00585920
	300	00585922
13 Pour sonde de 10mm	100	00585923
	150	00585924
	200	00585925
	300	00585928